

SISMO DE SAMOA DEL 2009/09/29 REGISTRADO POR EL OVSICORI-UNA

Por: Ronnie Quintero

La red sismológica del OVSICORI-UNA registró un sismo de magnitud $M_w=8.1$ (Global CMT), que ocurrió este 29 de Setiembre del 2009 a las 11:48 AM, hora de Costa Rica. Este sismo se localizó en SAMOA con una profundidad de 18 km. Las primeras ondas que arriban a la red del OVSICORI-UNA son registradas alrededor de las 12:01 MM y con mayor claridad en las estaciones CDITO, HZTE, RIOS, BATAN, HDC3, JTS, OCM. Estas estaciones son parte del nuevo equipo tecnológico que ha adquirido la UNA como parte de la Ley de Emergencias. Estos datos complementarán los obtenidos por la comunidad internacional para profundizar en los estudios de la fuente sísmica y en general del comportamiento de éstas fuentes ante sismos de gran magnitud. Para este tipo de estudios es importante tener estaciones sísmicas que estén distribuidas en el globo terrestre, y de ahí la importancia de los datos obtenidos por la red del OVSICORI-UNA. El reporta internacional menciona que más de 100 personas fallecieron como consecuencia de éste terremoto y tuvo una intensidad máxima de VI grados en la escala Mercalli Modificada en Lotofaga, Vailoatal, Falega y de V en Apia. El sismo causó un tsunami de 3.14 metros en la isla de Pago Pago y de 1.40 metros en Apia.

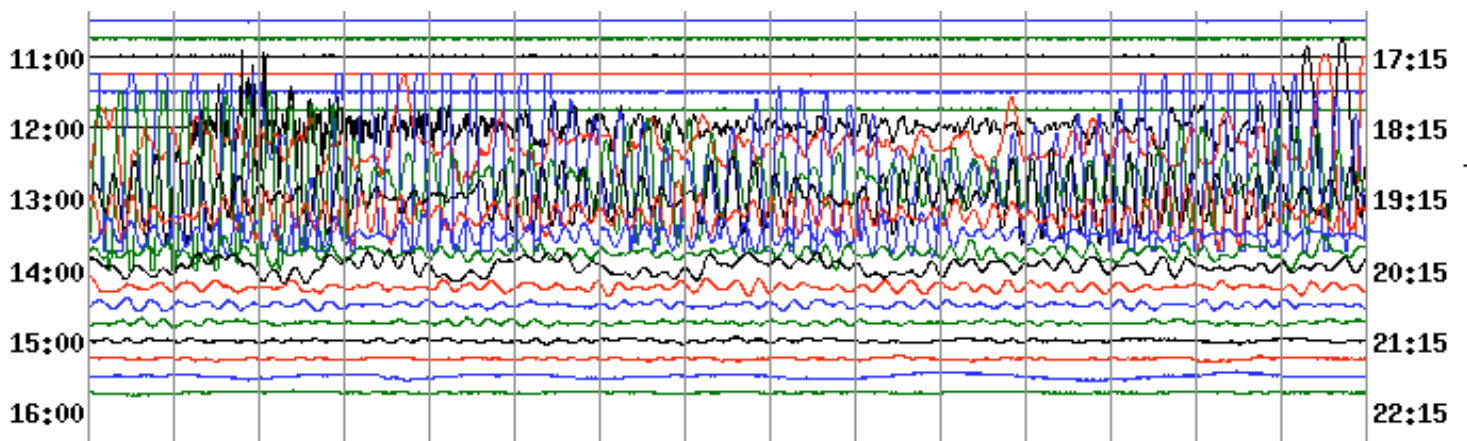


Figura 1. Forma de onda registrada por la estación de HZTE. La estación registra el sismo de SAMOA del 2009/09/29 alrededor de las 12:01, hora local. La estación HZTE se encuentra localizada en la estación experimental HORIZONTES, ubicada en NACAZCOLO, Liberia. Los datos se envían en tiempo real al centro de datos ubicado en Heredia vía VSAT del ICE.

